

だい いち しら かわ きょう

第一白川橋りょう

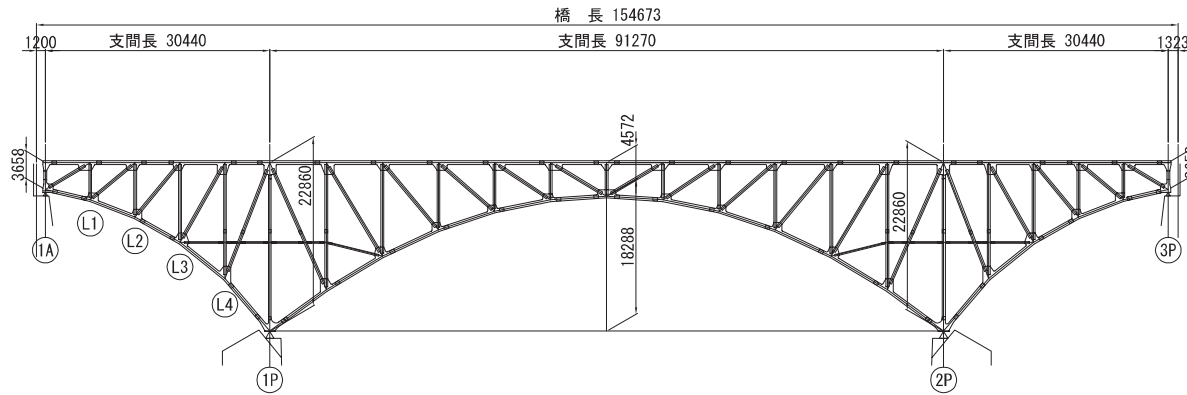
発注者 ~~宇都宮市~~ **南阿蘇鉄道株式会社**
 架設場所 熊本県阿蘇郡南阿蘇村
 構造形式 アーチ橋
 橋長(m) 154.7
 単線 / 複線 単線
 最大支間長(m) 91.3
 設計荷重 ~~宇都宮LRT車両軸重~~ **EA-15**

総鋼重(t) 612
 鋼重(kg/m) ~~499~~ **943**
 最高鋼種 SM490
 防錆仕様 塗装
 床版形式 開床式
 架設工法 CE直吊り

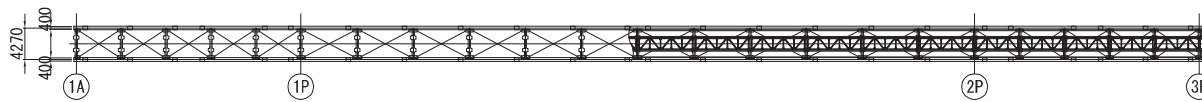


第1白川橋りょう復興プロジェクト
 動画のURL
 (<https://www.youtube.com/watch?v=GqA90Ybmovc>)

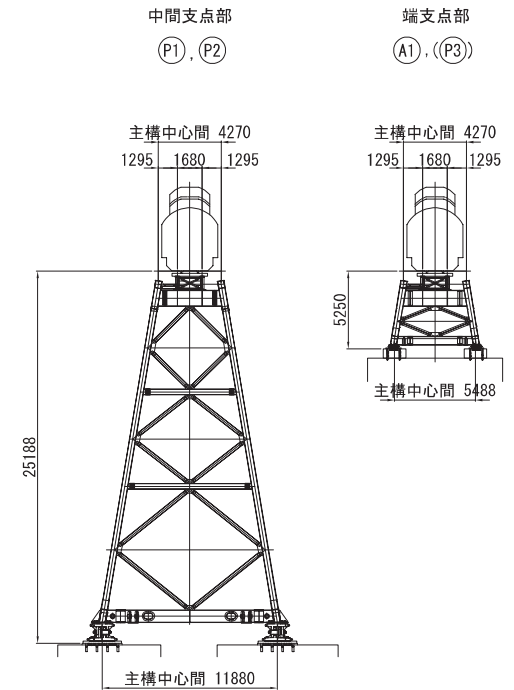
側面図



平面図



断面図



(資料 78ページ参照)

かねのこうかきょう 金野高架橋

発注者 中部地整
架設場所 愛知県豊川市御津町



(資料 70ページ参照)

構造形式	連続 I 桁橋(少数桁)
橋長(m)	171.5
幅員	
車道(m)	9.75
歩道(m)	-
最大支間長(m)	50.5 43.3
設計荷重	B活荷重
総鋼重(t)	338
鋼重(kg/m ²)	182 194
最高鋼種	SMA490W
防錆仕様	耐候性無塗装
床版形式	合成床版
架設工法	TCベント

ばんばやまでらこうかきょう (A1~P4) 馬場山寺高架橋 (A1~P4)

発注者 滋賀県
架設場所 滋賀県草津市山寺町他



(資料 70ページ参照)

構造形式	連続 I 桁橋(少数桁)
橋長(m)	158.0
幅員	
車道(m)	8.75
歩道(m)	-
最大支間長(m)	40.0
設計荷重	B活荷重
総鋼重(t)	255
鋼重(kg/m ²)	166
最高鋼種	SMA490W
防錆仕様	耐候性無塗装
床版形式	PC床版(プレキャスト)
架設工法	TCベント

なか つ がわ こう か きょう
中津川高架橋

発注者 近畿地整
 架設場所 福井県大野市中津川地先



(資料 71ページ参照)

構造形式	連続合成1桁橋(少数桁)	
橋長(m)	193.0	
幅員		
車道(m)	10.05	
歩道(m)	-	
最大支間長(m)	45.0	
設計荷重	B活荷重	
総鋼重(t)	372	
鋼重(kg/m ²)	174	195
最高鋼種	SM490Y	
防錆仕様	塗装	
床版形式	合成床版	
架設工法	TCベント	

きぬ うら おお はし
衣浦大橋 (P5~A2)

発注者 愛知県
 架設場所 愛知県半田市洲の崎町地先



(資料 72ページ参照)

構造形式	連続箱桁橋	
橋長(m)	413.5	
幅員		
車道(m)	5.50	
歩道(m)	3.50	
最大支間長(m)	80.6	
設計荷重	B活荷重	
総鋼重(t)	268	
鋼重(kg/m ²)	432	
最高鋼種	SM490Y	
防錆仕様	塗装	
床版形式	鋼床版	
架設工法	台船一括	

■新交通システム

のこやだい かどうきょう 野高谷第2架道橋

発注者 宇都宮市

架設場所 栃木県宇都宮市野高谷町



(資料 80ページ参照)

走行形式	軌道
軌道延長	173.0
軌道中心間隔	3.55
設計荷重	新交通システム荷重
総鋼重(t)	404 607
最高鋼種	SM490Y
防錆仕様	塗装
架設工法	大型搬送車一括

2 単純合成 I 桁橋

2-a. 単純合成 I 桁橋

グラビア 頁	橋名	発注者	所在地	橋長 (m)	支間長 (m)	幅員 (m)		設計 荷重	斜角	曲率 (m)	総鋼重 (t)	床版	最高鋼種	防錆仕様	架設工法	施工会社
						車道	歩道									
	宇田跨線橋	中国地整	山口	44.0	42.6	2@5.50		B	90		141	RC(I形)	SM490Y	塗装	TCベント	- 横河
27	本荘中橋	兵庫県	兵庫	23.1	22.3	4.00		A	75	20	19	RC	SM490Y	塗装	TC一括	IIS

2-b. 単純合成 I 桁橋 (少数桁)

グラビア 頁	橋名	発注者	所在地	橋長 (m)	支間長 (m)	幅員 (m)		設計 荷重	斜角	曲率 (m)	総鋼重 (t)	床版	最高鋼種	防錆仕様	架設工法	施工会社
						車道	歩道									
28	古市場第3高架橋(下り線)	中国地整	島根	56.0	54.0	9.26		B	90	4,161	135	合成床版	SM570	塗装	送出し (手延べ)	アルス
28	仁々志別川橋	北海道開発局	北海道	55.6	54.0	10.26		B	80	4,993	164	合成床版	SMA490W	耐候性無塗装	TCベント	釧路
29	町道2番地通り橋	北海道開発局	北海道	48.2	47.0	15.12		B	70	1,100	210	合成床版	SM490Y	Al・Mg溶射	TC一括	栖崎
29	烏川橋(上り線)	四国地整	高知	40.5	38.5	14.4		B	88	1,500	105	PC(場所)	SM490Y	塗装	TC一括	佐藤
	烏川橋(下り線)	四国地整	高知	40.5	38.5	14.00		B	88	1,500	102	PC(場所)	SM490Y	塗装	TC一括	佐藤

鉄 道 橋

グラビア 頁	橋 名	発注者	線名	橋長 (m)	支間割 (m)	単線 複線	設計荷重	総鋼重 (t)	橋床	最高鋼種	防錆仕様	架設工法	施工会社
	平 出 架 道 橋	南阿蘇鉄道株式会社	市 道 3413号線	130.0	32.7+63.0+32.7	複線	EA荷重	485	道床式	SM490Y	塗装	TCベント	古河
2	第 一 白 川 橋 り よ う	宇 都 宮 市	南阿蘇鉄道 高 森 線	154.7	30.4+91.3+30.4	単線	宇都宮LRT 車両軸重	612	開床式	SM490	塗装	CE直吊り	MMB

上下入れ替える

上下入れ替える

「第一白川橋りょう」が上、「平出架道橋」が下になるよう並び替える

新交通システム

グラビア 頁	橋名	発注者	所在地	軌道 延長 (m)	支間長 (m)	軌道 中心間隔 (m)	走行形式	設計荷重	総鋼重 (t)	最高鋼種	防錆仕様	架設工法	施工会社
57	野高谷第2架道橋	宇都宮市	栃木	173.0	53.0+70.0+48.0	3.55	軌道	新交通 システム 荷重	607 ←	SM490Y	塗装	大型搬送車 一括	巴JV